

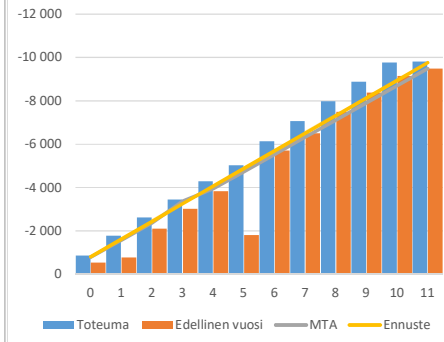
KUUKAUSIRAPORTTI

Tuloslaskelma (käyttötalous) €1 000	* MTA = muutettu talousarvio				** TA = alkuperäinen talousarvio		
	Kum.	Tot.-%	Kum.	Tot.-%	MTA 2022*	Ennuste 2022	Ennuste / MTA*
	12/2022	/ MTA*	12/2021	/ TP 2021			
Toimintatuotot	2 299	117,6%	2 130	100,0%	1 955	1 955	100,0 %
Myyntituotot	996	101,4%	1 144	100,0%	983	983	100,0 %
Maksutuotot	634	95,4%	647	100,0%	665	665	100,0 %
Tuotet ja avustukset	574	207,4%	304	100,0%	277	277	100,0 %
Muut toimintatuotot	95	303,2%	35	100,0%	31	31	100,0 %
Toimintakulut	-12 100	103,3%	-11 619	100,0%	-11 713	-11 713	100,0 %
Henkilöstökulut	-5 373	104,4%	-4 999	100,0%	-5 147	-5 147	100,0 %
Palvelujen ostot	-3 945	101,1%	-3 651	100,0%	-3 901	-3 901	100,0 %
Aineet, tarvikkeet ja tavarat	-58	106,5%	-54	100,0%	-55	-55	100,0 %
Avustukset	-2 126	103,7%	-2 345	100,0%	-2 050	-2 050	100,0 %
Muut toimintakulut	-597	106,6%	-570	100,0%	-560	-560	100,0 %
Toimintakate	-9 801	100,4%	-9 489	100,0%	-9 758	-9 758	100,0 %
Rahoitustuotot ja -kulut	0		-1	100,0%			
Vuosikate	-9 801	100,4%	-9 489	100,0%	-9 758	-9 758	100,0 %
Poistot ja arvonalentumiset	-84		-97	100,0%			
Tilikauden tulos	-9 886	101,3%	-9 586	100,0%	-9 758	-9 758	100,0 %
Tilikauden yli-/alijäämä	-9 886	101,3%	-9 586	100,0%	-9 758	-9 758	100,0 %

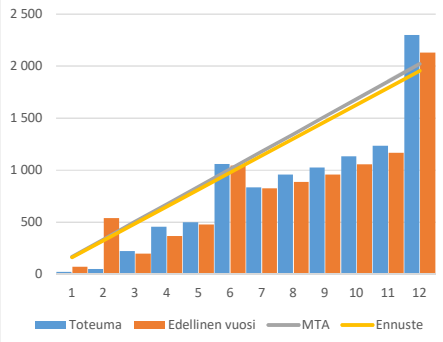
Palveluysikkötarkastelu €1 000	* MTA = muutettu talousarvio				** TA = alkuperäinen talousarvio		
	Kum.	Tot.-%	Kum.	Tot.-%	MTA 2022*	Ennuste 2022	Ennuste / MTA*
	12/2022	/ MTA*	12/2021	/ TP 2021			
Toimintatuotot	2 299	117,58%	2 130	100,00%	1 955	1 955	100,00%
1832 YHTEISET PALVELUT -TOIMIALUE	2 299	117,58%	2 130	100,00%	1 955	1 955	100,00%
18320 YHTEISET PALVELUT	2 299	117,58%	2 130	100,00%	1 955	1 955	100,00%
183119 HENKILÖSTÖPALVELUT JA	836	146,44%	660	100,00%	571	571	100,00%
1831190 Henkilöstöpalvelut	158	112,35%	128	100,00%	140	140	100,00%
1831190 Henkilöstöpalvelut	678	157,56%	532	100,00%	431	431	100,00%
183120 HALLINTO- JA ASIAKASPA	1 107	106,22%	1 109	100,00%	1 042	1 042	100,00%
1831198 ASIAKASPALVELUT	24	89,80%	24	100,00%	27	27	100,00%
1831200 Päätöksenteon tuki ja	154	263,64%	133	100,00%	59	59	100,00%
1831220 Holhoustoimen edun	929	97,05%	952	100,00%	957	957	100,00%
183140 Talouden ohjaus	245	100,86%	262	100,00%	243	243	100,00%
1831230 Materiaalihallinto ja h	14	98,41%	10	100,00%	14	14	100,00%
1831400 Talouspalvelut	231	101,01%	253	100,00%	228	228	100,00%
183150 Kehittäminen ja tietohallint	111	111,78%	99	100,00%	99	99	100,00%
1831440 Kehittäminen ja tietoh	111	111,78%	99	100,00%	99	99	100,00%
Toimintakulut	-12 100	103,30%	-11 619	100,00%	-11 713	-11 713	100,00%
1832 YHTEISET PALVELUT -TOIMIALUE	-12 100	103,30%	-11 619	100,00%	-11 713	-11 713	100,00%
18320 YHTEISET PALVELUT	-12 100	103,30%	-11 619	100,00%	-11 713	-11 713	100,00%
183119 HENKILÖSTÖPALVELUT JA	-5 629	108,88%	-5 225	100,00%	-5 170	-5 170	100,00%
1831190 Henkilöstöpalvelut	-1 785	96,30%	-1 661	100,00%	-1 853	-1 853	100,00%
1831190 Henkilöstöpalvelut	-3 844	115,91%	-3 564	100,00%	-3 317	-3 317	100,00%
183120 HALLINTO- JA ASIAKASPA	-3 058	104,22%	-3 066	100,00%	-2 934	-2 934	100,00%
1831198 ASIAKASPALVELUT	-376	106,51%	-415	100,00%	-353	-353	100,00%
1831200 Päätöksenteon tuki ja	-1 875	103,68%	-1 850	100,00%	-1 808	-1 808	100,00%
1831220 Holhoustoimen edun	-807	104,43%	-800	100,00%	-773	-773	100,00%
183140 Talouden ohjaus	-1 828	100,59%	-1 801	100,00%	-1 818	-1 818	100,00%
1831230 Materiaalihallinto ja h	-279	110,80%	-299	100,00%	-252	-252	100,00%
1831400 Talouspalvelut	-1 375	97,23%	-1 358	100,00%	-1 414	-1 414	100,00%
1831410 Controller-palvelut	-149	105,24%	-143	100,00%	-141	-141	100,00%
1831450 Konsernivalvonta ja c	-25	251,53%	0	100,00%	-10	-10	100,00%
183150 Kehittäminen ja tietohallint	-1 585	88,45%	-1 528	100,00%	-1 792	-1 792	100,00%
1831440 Kehittäminen ja tietoh	-1 585	88,45%	-1 528	100,00%	-1 792	-1 792	100,00%
Toimintakate	-9 801	100,44%	-9 489	100,00%	-9 758	-9 758	100,00%
Rahoitustuotot ja -kulut	0		-1	100,00%			
Vuosikate	-9 801	100,44%	-9 489	100,00%	-9 758	-9 758	100,00%
Poistot ja arvonalentumiset	-84		-97	100,00%			
Tilikauden tulos	-9 886	101,31%	-9 586	100,00%	-9 758	-9 758	100,00%
Tilikauden yli-/alijäämä	-9 886	101,31%	-9 586	100,00%	-9 758	-9 758	100,00%

KUUKAUSIRAPORTTI

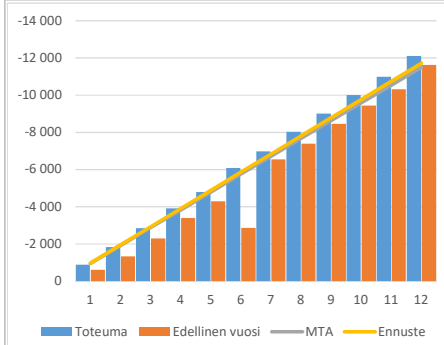
Toimintakatteen kuukausitoteumat
(vertailu edelliseen vuoteen, muutettuun
talousarvioon ja ennusteeseen) 1000€



Toimintatuottojen kuukausitoteumat
(vertailu edelliseen vuoteen, muutettuun
talousarvioon ja ennusteeseen) 1000€

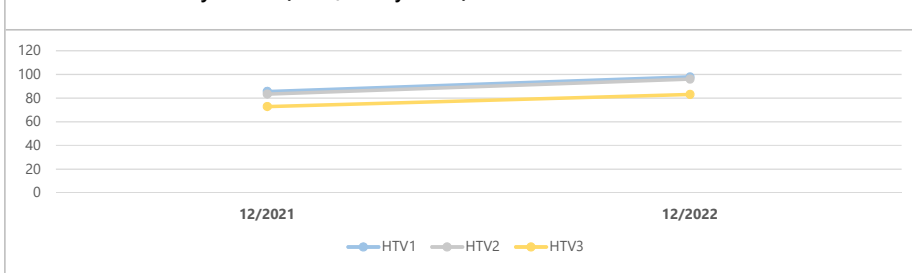


Toimintakulujen kuukausitoteumat
(vertailu edelliseen vuoteen, muutettuun
talousarvioon ja ennusteeseen) 1000€



KUUKAUSIRAPORTTI

Kumulatiiviset henkilötyövuodet (HTV1, HTV2 ja HTV3)



	12/2021	12/2022	Muutos	Muutos
HTV1	85,6	97,9	12,3	14,4 %
HTV2	83,3	96,1	12,8	15,3 %
HTV3	72,8	83,1	10,4	14,2 %

HTV1 = palveluksessaolopäivien lukumäärä kalenteripäivinä / 365 * (osa-aikaprosentti/100)

HTV2 = palkallisten palveluksessaolopäivien lukumäärä kalenteripäivinä / 365 * (osa-aikaprosentti/100)

HTV3 = palveluksessaolopäivien (vähennetty kaikki poissaolot) lkm kalenteripäivinä / 365 * (osa-aika-%/100)

Kumulatiiviset terveysperusteisetpoissaolopäivät/HTV1

(terveysperusteisetpoissaolot=
sairaus- ja työtaturmapoissaolot)

Muutos edelliseen vuoteen (%)

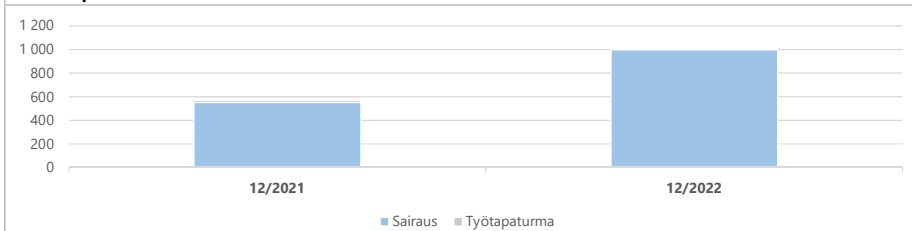
53,3 %

Sairauspoissaolo-%=(sis. työtaturmat)

(sairauspoissaolo-%=poissaolopäivät kum. /
(HTV1 kum. * 365))

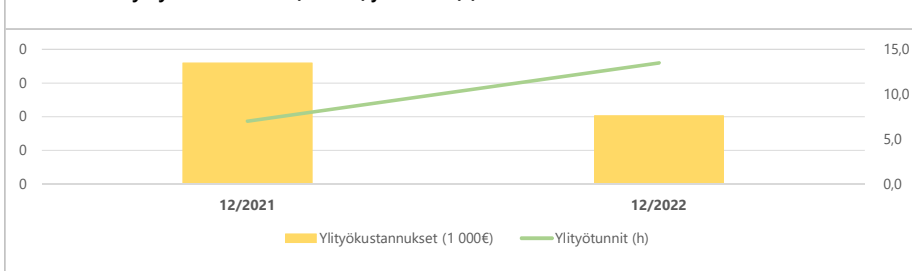
2,8 %

Kumulatiiviset terveysperusteiset (= sairaus ja työtaturma) poissaolot kalenteripäivät



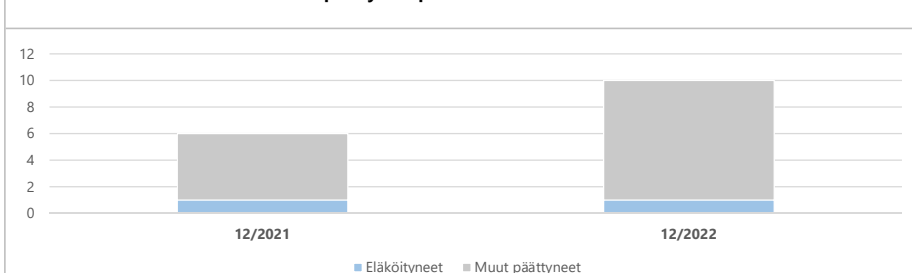
	12/2021	12/2022	Muutos	Muutos
Sairaus	551	999	448	81,3 %
Työtaturma	21	4	-17	-81,0 %
Yhteensä	572	1 003	431	75,3 %

Kumulatiiviset ylityökustannukset (1 000 €) ja -tunnit (h)



	12/2021	12/2022	Muutos	Muutos
Ylityökustannukset (1 000€)	179,5	101,4	-78,1	-43,5 %
Ylityötunnit (h)	7,0	13,5	6,5	92,9 %

Kumulatiiviset vakituisen henkilöstön päätyneet palvelussuhteet



	12/2021	12/2022	Vaiht.-%	Muutos
Vakit. päätyneet palvelussuhteet	6	10	14,1 %	66,7 %
-joista eläköityneet	1	1	1,4 %	
Vakituisen henkilöstön lukumäärä	72	71		-1,4 %

Vaihtuvuus% = Vakituisten päätyneet palvelussuhteet / vakituisen henkilöstön lukumäärä